

おか やま しょう がい しゃ しゅう ぎょう
岡山障害者就業・
 せい かつ し えん
生活支援センター

しょう かがいがある方の仕事や暮らしの困り事、
 こと
 きぎょう しょうがいしゃ こよう かん そうだん
 企業における障害者雇用に関する相談など
 きがる と あ
 お気軽にお問い合わせください。

あなたの「働きたい」を応援します。

ほんにん およ かぞく かた
ご本人及びご家族の方

- 働きたいが、どうしていいかわからない…
- 仕事や生活について悩みがある…
- 自立した職業生活をめざしたい
- 福祉サービスを利用したい
- ⋮

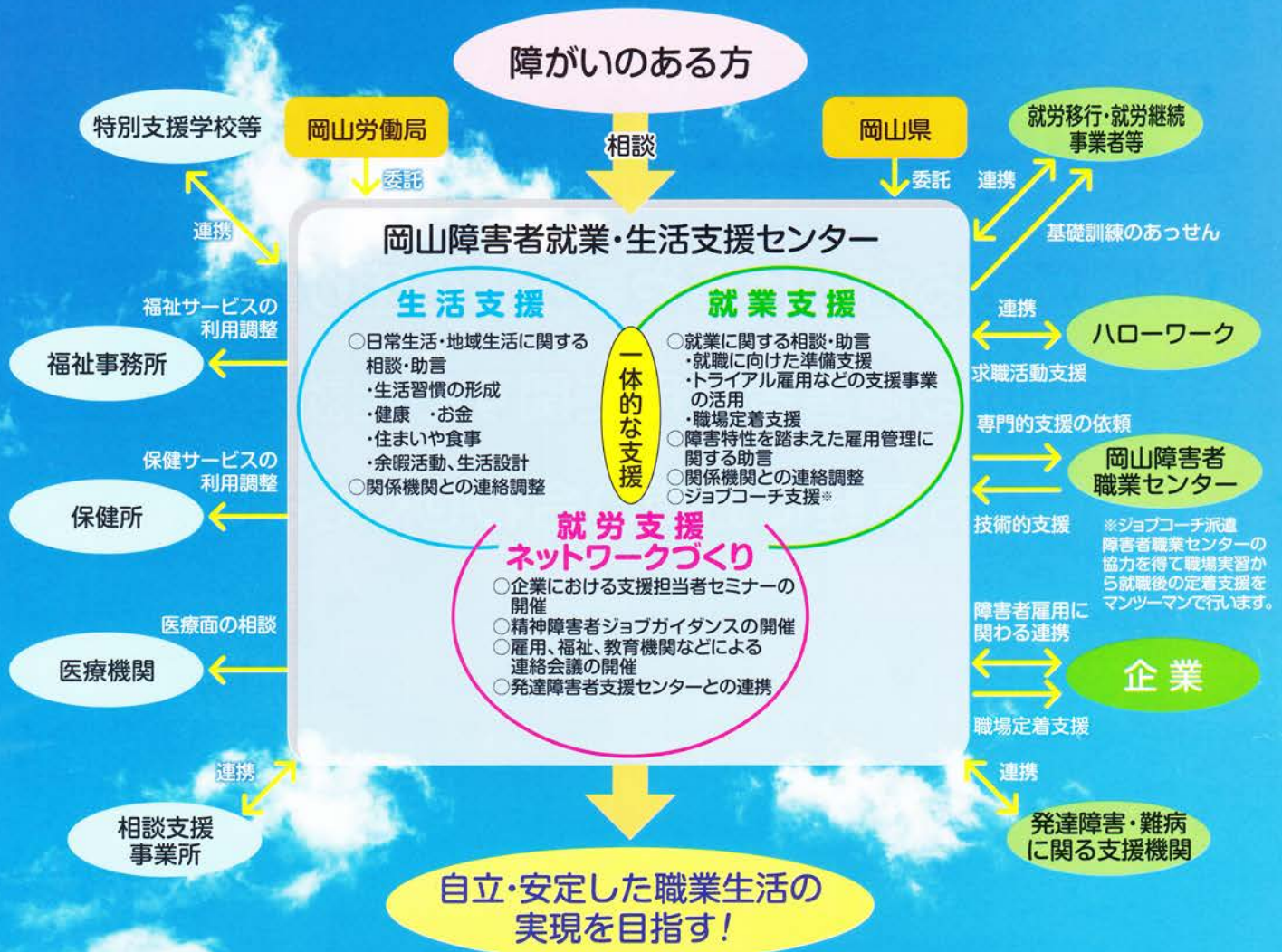
きぎょう かた
企業の方

- 障がいのある方を雇用したい
- 雇用上の配慮とサポートは？
- 利用できる雇用制度などは？
- 職場実習を受け入れたいが…
- ⋮



雇用と福祉のネットワーク

関係機関と連携を図って、サービスをおこなっています。



交通

- 両備バス 岡山駅より天満屋経由「旭川荘」行または高島駅より祇園経由「旭川荘北」行乗車「旭川荘」下車
- 宇野バス 岡山駅または内山下から林野方面乗車「原」下車 徒歩20分
- JR 津山線「備前原」駅下車 徒歩20分
山陽線「高島」駅下車 上記両備バス利用
- タクシー 岡山駅より約20分

案内図



社会福祉法人 旭川荘
岡山障害者就業・生活支援センター
 (障害者就業・生活支援事業)

〒703-8555 岡山市北区祇園866
 TEL 086(275)5697 FAX 086(275)9323
 E-mail: shugyo-seikatsu@asahigawasou.or.jp